

QSC

Guide d'applications

Groupes de musiciens **AET** Application Experience Team



DEPUIS SON INTRODUCTION EN 2009, LA FAMILLE D'ENCEINTES K EST DEVENUE LE PRODUIT INCONTOURNABLE POUR DES MILLIONS D'UTILISATEURS AUDIO PROFESSIONNELS. PERPÉTUANT CETTE TRADITION, LA SÉRIE K.2 DE QSC REPRÉSENTE TOUT SIMPLEMENT LA « NOUVELLE NORME » DES ENCEINTES AMPLIFIÉES.

CE GUIDE D'APPLICATIONS EST CONÇU POUR VOUS PROPOSER QUELQUES EXEMPLES DE LA FAÇON DONT VOUS POUVEZ UTILISER LA SÉRIE K.2 DANS DES SITUATIONS COURANTES RENCONTRÉES PAR LES MUSICIENS ET LES GROUPES. MÊME SI LES BESOINS DE CHAQUE PERSONNE OU DU GROUPE PEUVENT VARIER, CE GUIDE A POUR BUT DE VOUS FOURNIR UN POINT DE DÉPART POUR SAVOIR COMMENT CONFIGURER ET DÉPLOYER CES PRODUITS POUR VOTRE APPLICATION. DE NOMBREUSES INFORMATIONS SONT ÉGALEMENT DISPONIBLES EN LIGNE SUR [QSC.COM](https://www.qsc.com), NOTAMMENT DES VIDÉOS, DES DOCUMENTS TECHNIQUES ET BIEN PLUS, POUR VOUS PERMETTRE DE TIRER PLEINEMENT PARTI DE VOTRE ACHAT QSC. NOUS ESPÉRONS QUE VOUS PROFITEREZ DE TOUT CE QUI EST MIS À VOTRE DISPOSITION ET VOUS SOUHAITONS UNE EXPÉRIENCE PARTICULIÈREMENT AGRÉABLE ET RÉUSSIE AVEC VOTRE SÉRIE K.2.

POUR CONCLURE : N'OUBLIEZ PAS D'ENREGISTRER VOTRE SÉRIE K.2 EN LIGNE SUR [QSC.COM](https://www.qsc.com) POUR PROFITER DE NOTRE EXTENSION GRATUITE DE GARANTIE INTERNATIONALE DE 6 ANS. VOUS NE L'UTILISEREZ PROBABLEMENT JAMAIS, MAIS ELLE VOUS APPORTERA UN NIVEAU DE CONFIANCE SUPPLÉMENTAIRE QUANT AUX PERFORMANCES DURABLES DE VOTRE ACHAT SOIR APRÈS SOIR, ANNÉE APRÈS ANNÉE.



NOUVEAUTÉS

Jetons un œil sur les entrées des enceintes K.2. Les utilisateurs de la gamme K les connaissent relativement bien, même si elles ont été un peu actualisées. Comme dans la série K d'origine, l'Entrée A peut encore être une entrée niveau micro ou niveau ligne, mais l'Entrée B peut désormais être soit une entrée niveau ligne, soit une entrée haute impédance, adaptée aux instruments de musique avec capteur magnétique passif ou piézo. Vous avez bien lu. Les enceintes de la série K.2 peuvent être utilisées comme ampli combo basse ou guitare, et elles ne surchargeront pas l'instrument comme le ferait une entrée micro ou une ligne ordinaire. L'Entrée C est un canal stéréo combiné en mono avec une prise jack stéréo de 3,5 mm, adaptée à la lecture audio depuis des appareils portables audio numériques, tels que des téléphones, des lecteurs MP3, etc.

Les trois entrées disposent de leur propre contrôle de gain et sont combinées afin de fournir un seul signal pour le traitement numérique du signal (DSP) et les étages d'amplification Classe D. Une sortie niveau ligne, addition des trois entrées, permet d'envoyer le signal mixé vers d'autres enceintes ou d'autres périphériques.

Les capacités DSP des enceintes K.2 constituent la principale innovation. En plus des fonctions de protection et de contour d'égalisation, le DSP de la Série K.2 offre un choix de paramètres configurables par l'utilisateur, notamment égalisation, retard et préréglages. Oui, des préréglages.

Les enceintes K.2 disposent de 11 préréglages d'usine vous permettant de trouver rapidement une série de réglages adaptés à une certaine application.

DEFAULT	Le contour d'égalisation standard de l'enceinte K.2
* LIVE	Un contour d'égalisation destiné à l'amplification de la musique live qui abaisse et équilibre les fréquences qui peuvent être sujettes au larsen dans un mix live.
* LIVE BRIGHT	Un contour d'égalisation destiné à l'amplification de la musique live qui offre un peu plus d'aigus que le contour d'égalisation « Live ».
DANCE	Un contour d'égalisation qui se concentre sur la clarté des aigus et l'extension dans les graves, principalement pour la musique Dance/Pop/Hip Hop/etc.
* STAGE MONITOR 1	Un contour d'égalisation destiné à l'utilisation d'un retour de scène avec un micro qui abaisse et équilibre les fréquences qui peuvent être sujettes au larsen dans un mix de retour de scène.
* STAGE MONITOR 2	Un contour d'égalisation destiné à l'utilisation d'un retour de scène sans micro (comme un retour pour batterie ou clavier) qui offre plus d'extension dans les graves que « Stage Monitor 1 ».
ACOUSTIC GUITAR/VOX	Un contour d'égalisation destiné à un microphone pour la voix branché à l'entrée A, et une guitare acoustique branchée dans le canal B qui abaisse et équilibre les fréquences entre ces deux sources d'entrées qui peuvent être sujettes au larsen.
* BASS AMP	Un contour d'égalisation optimisé pour offrir des performances similaires à celles d'un ampli combo basse.
HAND MIC	Un contour d'égalisation qui abaisse et équilibre les fréquences qui peuvent être sujettes au larsen avec des microphones à main dynamiques ordinaires, utilisés sans table de mixage.
HEAD MIC	Un contour d'égalisation qui abaisse et équilibre les fréquences qui peuvent être sujettes au larsen avec des microphones serre-tête ordinaires, utilisés sans table de mixage.
STUDIO MON	Un contour d'égalisation d'enceinte qui fournit une réponse globale plus équilibrée, avec une plus grande extension dans les graves pour une utilisation comme moniteur de proximité ou de studio.

* **PRÉRÉGLAGES MENTIONNÉS DANS CE GUIDE D'APPLICATIONS**

Les enceintes de la Série K.2 proposent également quatre bandes d'égalisation réglables par l'utilisateur :

AIGU (HIGH)	de 0 à -6 dB	1-10 kHz	Filtre à plateau
EQ1	de 0 à -6 dB	50 Hz - 20 kHz	Q 0.4-4
EQ2	de 0 à -6 dB	200 Hz - 20 kHz	Q 0.4-4
GRAVE (LOW)	de 0 à -6 dB	100-500 Hz	Filtre à plateau

Jusqu'à 100 ms de retard.

Filtre passe-haut 80, 100 ou 125 Hz pour une utilisation avec un caisson grave.

Sélection Input A : MIC ou LINE

Sélection Input B : HI-Z ou LINE

Sélection menu caisson grave :
NO SUB
80 HZ
100 HZ
125 HZ

Sélection Retard :
0 ms à 100 ms
 pas de 0,5 ms de 0 à 10;
 pas de 1 ms de 10 à 100

Sélection pré-réglages d'usine :
 DEFAULT
 LIVE
 LIVE BRIGHT
 DANCE
 STAGE MONITOR 1
 STAGE MONITOR 2
 AC GUIT/VOX
 BASS AMP
 HAND MIC
 HEAD MIC
 STUDIO MON

Sélection réglages :
 SAVE SCENES
 RECALL SCENES
 LED
 CONTRAST
 FACTORY RESET

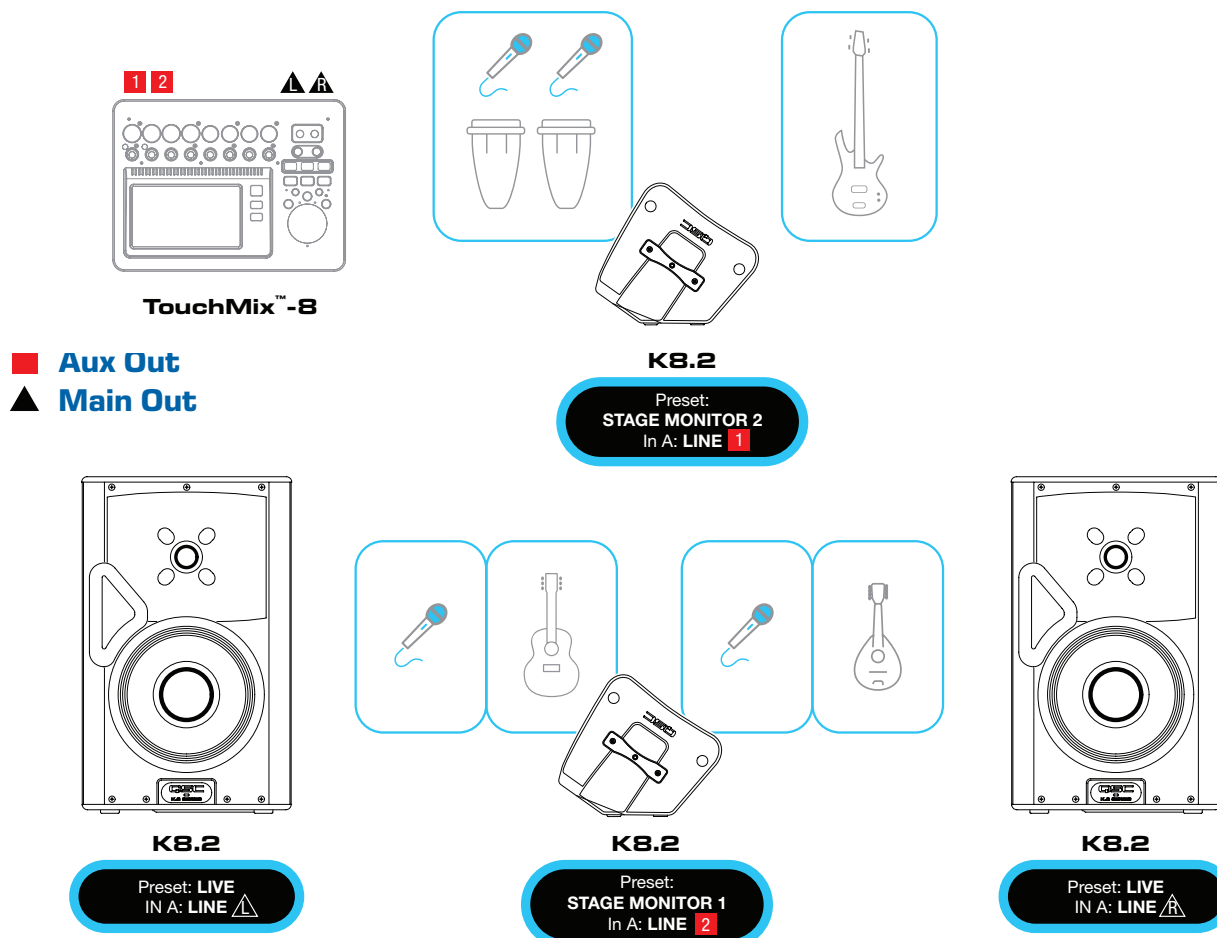
High	de 0 à -6 dB	1-10 kHz	Filtre à plateau
EQ1	de 0 à -6 dB	50 Hz - 20 kHz	Q 0.4-4
EQ2	de 0 à -6 dB	200 Hz - 20 kHz	Q 0.4-4
Low	de 0 à -6 dB	100-500 Hz	Filtre à plateau

Sélection EQ: IN ou OUT

The diagram shows the physical control panel with various knobs and buttons corresponding to the settings described in the callouts. The EQ section is highlighted with a blue box, and the detailed EQ table is provided below it.

PETIT GROUPE ACOUSTIQUE

Un groupe folk/acoustique de quatre musiciens utilisant tous des enceintes K8.2 comme principales enceintes PA et moniteurs. Comme l'espace vital disponible est très restreint sur les petites scènes sur lesquelles ils jouent souvent, le bassiste passe directement par la table de mixage numérique. Le retour de scène avant est réglé sur le préréglage Stage Monitor 1 pour réduire les risques de larsen. Le bassiste et le joueur de conga n'ont pas de micro pour la voix c'est pourquoi leur retour de scène utilise le préréglage Stage Monitor 2.



BESOINS TECHNIQUES :

Deux voix : un homme, une femme

Deux guitares acoustiques (branchées directement), une basse électrique (sortie ligne depuis l'ampli de basse), des congas aiguës et basses (branchées à des micros)

Enceintes principales :

Deux enceintes K8.2 [préréglage Live ; aucun caisson grave]

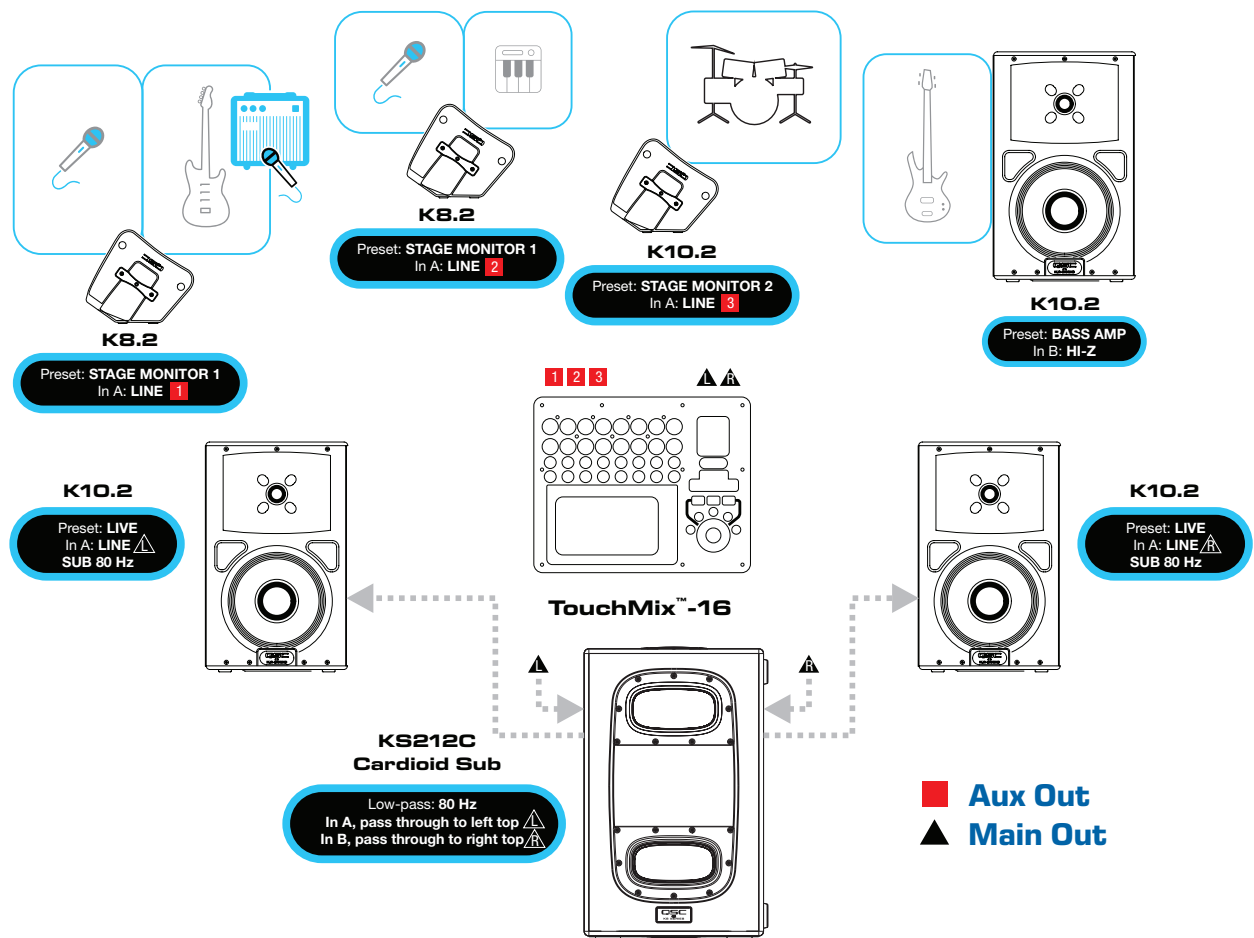
Moniteurs :

Duo voix + guitares acoustiques : K8.2 [préréglage Stage Monitor 1]

Basse + congas : K8.2 [préréglage Stage Monitor 2]

QUARTET DE ROCK

Guitare, basse, batterie et clavier est un format de groupe populaire. Le guitariste principal se charge également de la voix solo, le bassiste et le claviériste participent aux chœurs et parfois à la voix solo. Ils comptent sur deux K10.2 et un caisson grave cardioïde KS212C comme système principal. Le guitariste et le claviériste chantent tous les deux et utilisent des moniteurs de retour de scène K8.2 réglés sur le préréglage Stage Monitor 1. Le batteur se sert d'une K10.2 comme moniteur de retour de scène réglé sur le préréglage Stage Monitor 2, et le bassiste utilise une K10.2 comme ampli de scène.



BESOINS TECHNIQUES :

Guitariste/chanteur principal

L'ampli du guitariste principal est équipé de micros

Bassiste/chœur

Claviériste électronique (branché directement) / chœur

Batterie complète, entièrement équipée de micros.

Enceintes principales :

Deux enceintes K10.2 [préréglage Live ;

caisson grave à 80 Hz]

Caisson grave cardioïde KS212C [filtre passe-bas 80 Hz]

Moniteurs :

Guitariste/chanteur : K8.2 [préréglage Stage Monitor 1]

Batterie : K10.2 [préréglage Stage Monitor 2]

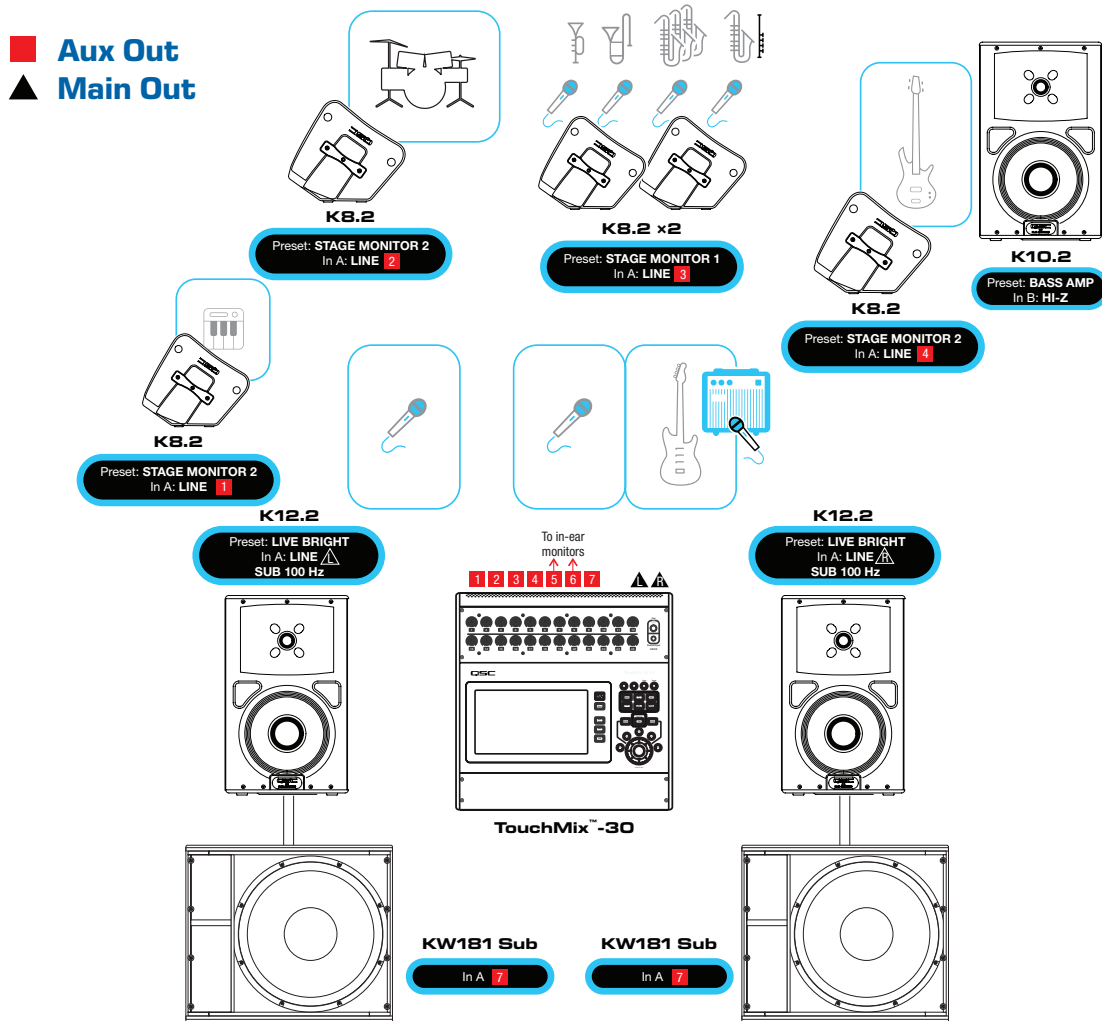
Clavier/chœurs : K8.2 [préréglage Stage Monitor 1]

Instruments :

Basse : K10.2 [préréglage Bass Amp] ; Mix Out vers la table de mixage, pour les enceintes principales et les moniteurs

GRAND GROUPE

Chanteur, guitare, basse, clavier, batterie et section de quatre cuivres. Deux K12.2 comme enceintes principales (réglées sur le préréglage Live Bright pour donner plus de puissance aux cuivres) alimentées par les sorties principales de la table de mixage plus deux caissons grave KW181 alimentés par une sortie aux. Chanteur et guitariste utilisent des écouteurs intra-auriculaires, le reste du groupe se sert d'enceintes K8.2 comme retours de scène. Les moniteurs du claviériste, du bassiste et du batteur utilisent le préréglage Stage Monitor 2, la section de cuivres le préréglage Stage Monitor 1 pour réduire le risque de larsen.



Besoins techniques :

Chanteur et guitariste/chanteur principal (in-ear-monitors)
 L'ampli du guitariste principal est équipé de micros
 Clavier électronique, branché directement
 Batterie complète, entièrement équipée de micros.
 Trompette
 Trombone
 Saxophones et flute
 Saxophones

Enceintes principales :

Deux enceintes K12.2 [préréglage Live Bright ;
 caisson grave 100 Hz]
 Deux caissons grave KW181 [filtre passe-bas intégré à 100 Hz]

Moniteurs :

Batterie : K8.2 [préréglage Stage Monitor 2]
 Claviers : K8.2 [préréglage Stage Monitor 2]
 Trompette + trombone : K8.2 [préréglage Stage Monitor 1]
 Instrument à vent 1 + instrument à vent 2 K8.2 [préréglage
 Stage Monitor 1]
 Basse : K8.2 [préréglage Stage Monitor 2]

Instruments :

Basse : K10.2 [préréglage Bass Amp] ; Mix Out vers la
 table de mixage, pour les enceintes principales et les
 moniteurs

QSC

WORLD of K qsc.com

©2017 QSC, LLC. All rights reserved. QSC and the QSC logo are registered trademarks of QSC, LLC in the U.S. Patent and Trademark Office and other countries. World of K is a trademark of QSC, LLC.

6 YEAR WARRANTY | with Product Registration